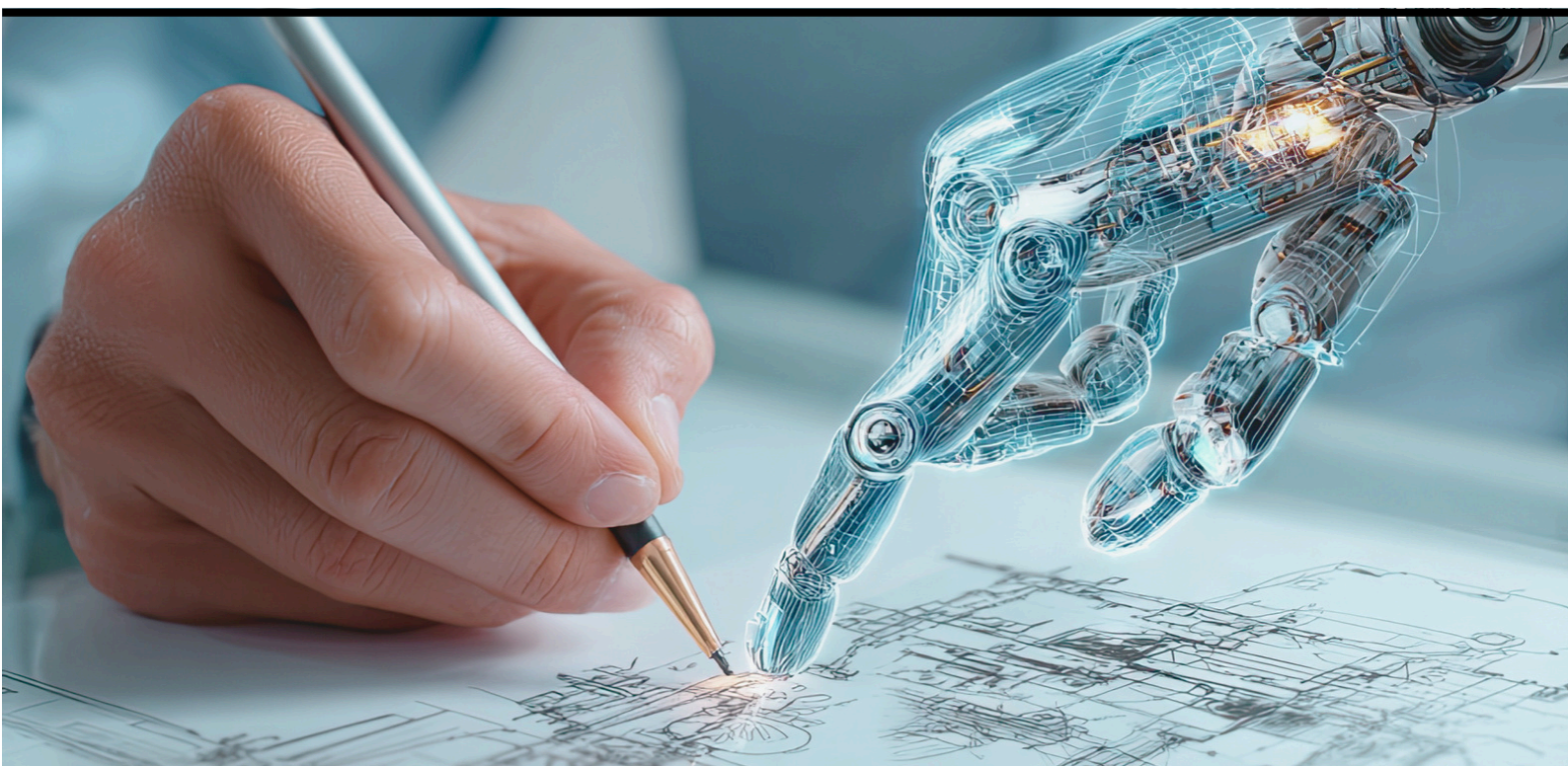




Création de contenus rédactionnels et visuels par l'usage responsable de l'intelligence artificielle générationnelle

Mise à jour au 11/11/2025



Prix : 4.200 €

Durée : 31 heures (14 heures en e-learning et 17 heures en synchrone)

Formacode : 31028 – Intelligence artificielle

Les objectifs de la formation

- Définir la stratégie d'implémentation de l'IA Générative sur le poste de travail en fonction du contexte professionnel et des outils existants d'IA Générative (Chat GPT, Google Gemini, Claude, MIDJOURNEY...), en identifiant les optimisations envisageables, afin d'en dégager un plan stratégique d'intégration et d'installation des outils d'IA Générative sur le poste de travail ;
- Utiliser de manière optimale les outils d'IA Générative en vue de créer des contenus rédactionnels et visuels adaptés au besoin initial, évitant tout risque de violation de la confidentialité des données dans un contexte professionnel, et inclusifs (accessibles aux personnes en situation de handicap) ;
- Evaluer et solutionner les problématiques éthiques et réglementaires liées à l'utilisation d'outils d'IA générative afin de créer des contenus respectant les dernières directives de l'IA Act et du Règlement Général sur la Protection des Données (RGPD).

Public visé

Les salariés et demandeurs d'emploi du secteur tertiaire dont le métier inclue la production de contenus rédactionnels (emails, notes de synthèse, rapports, comptes-rendus., articles..) ou visuels (publications réseaux sociaux, images, sites internet...). La certification est conçue pour répondre aux besoins spécifiques des professionnels exerçant dans les domaines de l'assistanat, du secrétariat, du marketing, de la communication, des ressources humaines et du juridique.

Prérequis

Il est préférable d'avoir une première expérience dans le monde professionnel ainsi qu'une familiarité avec l'utilisation d'Internet.



PROGRAMME

Cette formation est composée de deux volets complémentaires :

- un programme en e-learning de 14h, détaillé ci-dessous, accessible en ligne 24h/24,
- ainsi qu'un accompagnement pédagogique synchrone à distance de 17h, réparti en plusieurs séances tout au long du parcours.

Ces séances de visioconférence ont pour objectif :

- d'approfondir les notions abordées dans les modules en ligne,
- de lever d'éventuels blocages,
- de favoriser l'ancrage des compétences par des échanges directs,
- et de guider l'apprenant dans la mise en pratique des savoirs acquis.

L'accompagnement est assuré par un formateur référent dédié, qui suit l'apprenant tout au long de son parcours avec une approche pédagogique bienveillante et individualisée. Le contenu de chaque séance est personnalisé en fonction des besoins identifiés entre l'apprenant et son référent, pour garantir une montée en compétence progressive et cohérente avec les objectifs visés.

Avant

Un Test de positionnement pour adapter, le cas échéant, la formation aux besoins et niveau de l'apprenant

Pendant

MODULE 1: MISE EN ŒUVRE DE LA STRATEGIE D'IMPLEMENTATION DE L'IA GENERATIVE SUR LE POSTE DE TRAVAIL

I/ ANALYSE DU CONTEXTE ET IDENTIFICATION DES BESOINS

Introduction à l'IA Générative et à ses capacités

- Le fonctionnement de l'IA Générative
- Les outils majeurs d'IA Générative et leurs fonctionnalités
- Exemples d'utilisations sur le poste de travail

Analyse des tâches et identification des optimisations avec l'IA Générative

- Méthodologie d'analyse des tâches professionnelles
- Identification des optimisations envisageables avec les outils d'IA Générative

- Exemples concrets en situation professionnelle

II/ CONFIGURATION DES OUTILS D'IA GENERATIVE

Configuration et installation des outils majeurs d'IA Générative

- Création des comptes et exploration des interfaces des outils d'IA Générative : Chat GPT, Google Gemini, Midjourney, Claude...

III/ ÉLABORATION D'UN PLAN D'ACTIONS POUR L'IMPLEMENTATION DE L'IA GENERATIVE SUR LE POSTE DE TRAVAIL

Planification stratégique et élaboration du plan d'actions

- Méthodologie : élaboration stratégique du plan d'actions
- Le plan d'actions : liste des tâches, outils d'IA Générative associés, budget éventuel, délais, collaborateurs à impliquer, phases de test et feedbacks

Etude de de cas | Mise en pratique

Conclusion Module 1 // QCM

QCM couvrant les points vus en module 1 & évaluation des compétences acquises dans le cadre du module.

MODULE 2 : LA CREATION DE CONTENUS REDACTIONNELS ET VISUELS : EFFICACITÉ, CONFIDENTIALITÉ, ACCESSIBILITÉ

I/ LES TECHNIQUES DE PROMPT ENGINEERING

Principes de base du Prompt Engineering & structure rédactionnelle du prompt - Définition et importance du Prompt Engineering

- Méthodologie de Prompt Engineering : structuration et bonnes pratiques - Exemples et analyse de prompts bien structurés à utiliser pour des tâches simples

Étude de cas | Mise en pratique

II/ CREER DES CONTENUS REDACTIONNELS ET VISUELS AVEC L'IA GÉNÉRATIVE

La création de contenus avec l'IA Générative

- La création de contenu rédactionnel : ChatGPT VS Google Gemini Aller plus loin avec ChatGPT : fonctionnalités et GPT Store

- La création de contenus visuels : Microsoft Copilot VS Adobe Firefly - Transcription audio et rédaction de comptes-rendus : ChatGPT // Aiko

Étude de cas | Mise en pratique

III/ GARANTIR LA CONFIDENTIALITÉ DES DONNÉES PROFESSIONNELLES

1/ Les risques liés à la violation de données confidentielles

- Que sont les données sensibles ?

- Données internes à l'entreprise / données externes

2/ Bonnes pratiques de sécurisation dans l'utilisation d'outils d'IA Générative

- L'anonymisation des données

- Restriction d'accès et politique interne de sécurité numérique

- Revue manuelle et correction

Étude de cas | Mise en pratique

IV/ LA CREATION DE CONTENUS INCLUSIFS & ACCESSIBLES

1/Importance de l'accessibilité dans la création de contenus : législations et normes en vigueur – Politique du handicap & inclusion : La loi de 2005

Les types de handicaps et leurs besoins spécifiques

2/Accessibilité pour les personnes en situation de handicap visuel

- Utilisation de descriptions alternatives pour les visuels
- Structuration et hiérarchisation des contenus
- Génération d'une audio-transcription pour les contenus rédactionnels

3/Accessibilité pour les personnes en situation de handicap auditif

- Transcription écrite de contenus audios & génération de sous-titres – Langage simple et direct

4/Accessibilité pour les personnes en situation de handicap cognitif

- Simplification des contenus rédactionnels
- Structuration claire, prévisible et logique
- Introduction à la méthodologie de langage FALC (Facile À Lire et à Comprendre)

Étude de cas | Mise en pratique

V/ LES TECHNIQUES D'OPTIMISATION DES CONTENUS

Stratégies d'optimisation

- Pourquoi optimiser les contenus ?
- Stratégies d'amélioration
- Exemples d'optimisations : contrainte, contexte, style, format, handicap

Étude de cas | Mise en pratique

Conclusion Module 2 // QCM

- QCM couvrant les points vus en module 2 & évaluation des compétences acquises dans le cadre du module.

MODULE 3 : LA CONFORMITE ETHIQUE ET REGLEMENTAIRE DES CONTENUS GENERES AVEC DES OUTILS D'IA GENERATIVE

I/ LE CADRE REGLEMENTAIRE EUROPEEN : LES DIRECTIVES DE L'IA ACT

1/ Enjeux et principes fondamentaux

- Introduction : l'importance de l'IA Act pour encadrer l'utilisation des technologies d'Intelligence Artificielle en Europe
- Directives majeures de l'IA Act (classification des risques, biais, transparence, protection des droits fondamentaux)

2/Garantir la conformité des contenus à l'IAAct : bonnes pratiques

- Transparence et explicabilité
- Evaluation continue, analyse des risques et résolutions
- Identification des biais & levée des problématiques éthiques
- Révision régulière des processus

II/ LA PROTECTION DES DONNEES PERSONNELLES : LE REGLEMENT GENERAL SUR LA PROTECTION DES DONNEES (RGPD)

1/ Enjeux et principes fondamentaux

- Introduction : l'importance de la protection des données personnelles dans le cadre de l'utilisation des outils d'IA Générative
- Directives majeures du RGPD (transparence, minimisation des données, consentement, responsabilité).

2/Garantir la conformité des contenus au RGPD : bonnes pratiques

- Consentement, traitement et sécurisation des données personnelles
- Anonymisation et pseudonymisation
- Contrôle continu des procédures

III/LA MISE EN PLACE D'UNE VEILLE REGLEMENTAIRE

- L'importance de la veille : être informé(e) des dernières révisions des textes
- Mettre en place une veille réglementaire : méthodologie et bonnes pratiques

Étude de cas | Mise en pratique

ConclusionModule3//QCM

QCM couvrant les points vus en module 3 & évaluation des compétences acquises dans le cadre du module.



Points forts de la formation

- Des exemples concrets et actualisés
- Une pédagogie active et personnalisée
- Bénéficiez de 2h de suivi post-formation avec un mentor-expert
- Formation certifiante (RS 6776)

Modalités pédagogiques

- Formation effectuée entièrement en distanciel, avec une partie en synchrone et une autre en asynchrone

Modalités d'évaluation et de certification

En fin de parcours, les apprenants s'engagent à passer l'examen en vue de l'obtention de la certification "Création de contenus rédactionnels et visuels par l'usage responsable de l'intelligence artificielle générative", enregistrée auprès de France Compétences par Inkréa Certifications sous le numéro RS6776. Le passage de la certification consiste en un écrit à rendre sous 10 jours après la fin de la formation, basé sur 6 cas pratiques, suivi d'une soutenance orale de 20 minutes.



Modalités et délais d'accès

- Les formations ont lieu à des dates précises, définies par BRIO ACADEMY (ou organisées sur-mesure en lien direct avec l'entreprise ou les apprenants) et consultables sur le site www.brio-academy.com
- L'inscription peut être faite directement en contactant BRIO ACADEMY (par téléphone 01.88.31.17.07 ou par mail administration@brio-academy.com). La formation étant éligible au Compte Personnel de Formation (CPF), l'inscription peut également être effectuée sur le site www.moncompteformation.gouv.fr.
- Un devis peut être envoyé par nos soins au financeur de la formation (France Travail, employeur, autofinancement, OPCO, Agefice...).

Accessibilité aux personnes en situation de handicap

Les formations sont réalisées en visioconférence, et synchrones. Les personnes en situation de handicap peuvent donc adapter leur accès à la formation de façon plus confortable.

Dans le cas où une personne sourde ou malentendante et non appareillée souhaiterait faire la formation, nous sommes en mesure de lui prévoir un accompagnement signé (en accord avec les dispositifs de l'Agefiph), ainsi que la fourniture de tous nos supports de cours par écrit, en amont de la formation.

Dans le cas où une personne aveugle ou malvoyante souhaiterait faire la formation, si cela paraît pertinent au regard de ses perspectives professionnelles, il pourra la suivre en bénéficiant de l'audio (formation synchrone en visio), ainsi que de la fourniture de tous nos supports de cours par écrit, en amont de la formation.

Nous mettrons en œuvre les dispositions nécessaires au bon déroulement de la formation pour toute personne en situation de handicap, au regard de ce handicap et des aménagements qu'il nécessite, dans la mesure où ces aménagements sont compatibles avec une formation à distance. Aucune session en présentiel n'est prévue à ce jour.

Coordonnées du référent handicap

Madame Peggy MAJRI
administration@brio-academy.com
01.88.31.17.07

